

BRAND SAFWAY®

ESG Program

(Environmental, Social & Governance)

CHOOSE YOUR LANGUAGE

ENGLISH

SPANISH

DUTCH

ITALIAN

ROMANIAN

POLISH

GERMAN

FRENCH CANADIAN

FRENCH

BRAND SAFWAY®

Program ESG

(Environmental, Social and Governance)

WHO WE ARE

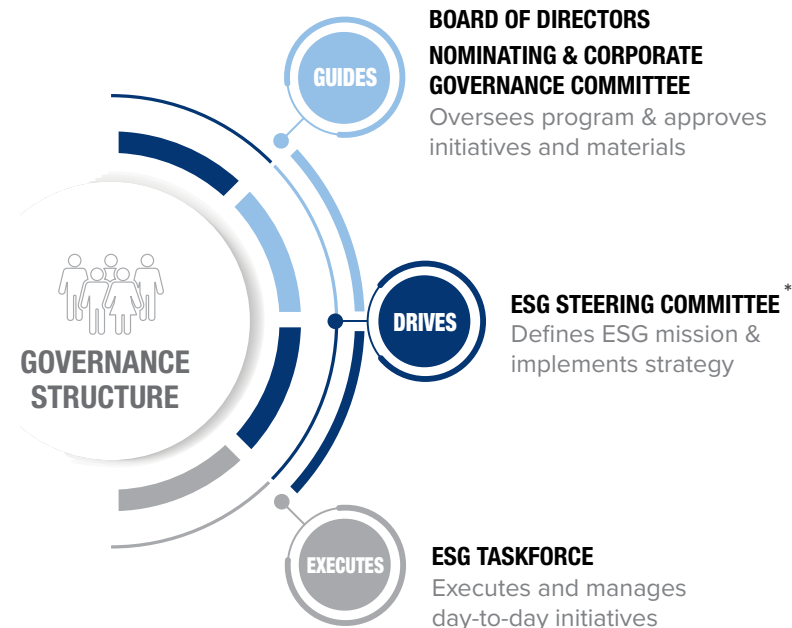
BrandSafway is a leading global provider of access, specialized services, and forming and shoring solutions to more than 30,000 customers in the industrial, commercial and infrastructure markets.

Our company purpose is to Provide You Access to Build a Better World.

WE ARE COMMITTED TO PLAYING OUR PART IN BUILDING A BETTER WORLD by increasing opportunities for our employees, customers, and communities to connect and thrive while decreasing our impact on the environment and upholding strong governance practices.



OUR GOVERNANCE STRUCTURE



*Our ESG Steering Committee is led by our Chief Sustainability Officer.

OUR GUIDING PRINCIPLES

Our ESG strategy is driven by four guiding principles:

1. Ensure the well-being and safety of our employees.
2. Mitigate the impact of our operations on the environment.
3. Uphold strong governance practices.
4. Be good corporate citizens.

OPERATING A BUSINESS WITH STRONG ESG PRINCIPLES IS SIMPLY THE RIGHT THING TO DO.

OUR ESG WORK TODAY

Our ESG program is designed to accurately reflect the topics material to our Company, including areas in which we excel and provide enhanced value to our stakeholders.



ENVIRONMENTAL

Environmental Health & Safety (EHS) Management Policies & Procedures – BrandSafway maintains a robust EHS Manual that outlines the roles, responsibilities, and practices employees use to ensure a safe and environmentally conscious workplace.

GHG Emissions Inventory and Core Metrics – In partnership with a third-party sustainability expert, we've expanded our core environmental metrics beyond Scope 1 and 2 GHG emissions to include assessments of Scope 3, water, and waste measurements. These insights, coupled with our EHS Management Policies & Procedures, reinforce our commitment to environmental excellence.

What's Next? – We're making data-driven investments to understand our environmental footprint, including ways to limit or reduce GHG emissions, water consumption, waste creation and expand recycling. In 2024, we're excited to host a fellow from the Environmental Defense Fund's Climate Corp program to further drive sustainability insights and opportunities.



SOCIAL

Safety – As a Core Value, we never compromise on safety and strive to set the standard in our industry. We've built our outstanding safety performance and culture on pillars dedicated to leading indicators, hazard identification and mitigation, and an extensive learning network to drive our strategic safety initiatives globally.

Career Development – Our people are our greatest asset, and we provide the tools, training, and resources needed for them to explore career paths and reach their professional goals. In 2023, we graduated 500+ field leaders from our Lead the Way leadership program.

Human Rights – It is our policy to respect and promote human rights within the communities in which we operate.

Hiring Centers – We recently opened two hiring centers in 2023 (LA and TX) to support hiring needs within the U.S. Gulf and across North America. Improving the speed and efficiency of our end-to-end hiring experience continues to be a core focus.

Community Impact Program – Our Community Impact Program encourages employees to build, grow, serve, and thrive throughout the communities in which we live and work. Supporting communities around the world by supporting disaster relief efforts, youth programs, service members (veterans, first responders, and healthcare workers), and research initiatives, our employees are empowered to give back in ways that mean the most to them.

Wellness for You Program – Our physical and mental health impact every aspect of our daily lives. In 2023, we launched an internal wellness resource hub for employees and appointed Wellness Ambassadors across the business.



GOVERNANCE

Integrity and Compliance are the foundation of everything we do. We operate with honesty, fair dealing, mutual respect and the highest ethical standards, and we hold ourselves and our suppliers to these standards daily. In 2023 alone, we provided 18,772 hours of anti-bribery and corruption training to employees, in addition to monthly Compliance communications and e-learning.

Foundational Policies

- › **Global Code of Conduct** – The cornerstone of our Compliance Program that protects our culture and commitment to work with integrity at all times.
- › [Global Supplier Code of Conduct](#) – Outlines our expectations and requires all suppliers to adhere to ethical conduct, honest behavior and compliance with all laws.
- › [Ethics Hotline](#) – Together with our Global Open Door, Whistleblower Protection and No Retaliation Policies, employees and third parties can also report concerns through our global ethics hotline 24/7, by phone or web, in their local language.
- › Our extensive inventory of key policies can be found on our internal SharePoint site or by category in our Ethics & Compliance Manual, which is located on the [Integrity site](#).

QUESTIONS?

@ Email ESG_Inquiries@brandsafway.com

BRAND SAFWAY®

PROGRAMA ASG

(Ambiental, Social y Gobernanza)

QUIENES SOMOS

BrandSafway es un proveedor líder mundial de acceso, servicios especializados y soluciones de encofrado y apuntalamiento para más de 30.000 clientes en los mercados industrial, comercial y de infraestructura.

El propósito de nuestra empresa es brindarle acceso para construir un mundo mejor.

ESTAMOS COMPROMETIDOS A DESEMPEÑAR NUESTRO PAPEL EN LA CONSTRUCCIÓN DE UN MUNDO MEJOR. aumentando las oportunidades para nuestros empleados, clientes y comunidades para conectarnos y prosperar mientras disminuimos nuestro impacto en el medio ambiente y mantenemos prácticas de gobernanza sólidas.



NUESTRA ESTRUCTURA DE GOBERNANZA



NUESTROS PRINCIPIOS RECTORES

Nuestra estrategia ASG está impulsada por cuatro principios rectores:

1. Garantizar el bienestar y la seguridad de nuestros empleados.
2. Mitigar el impacto de nuestras operaciones en el medio ambiente.
3. Mantener prácticas de gobernanza sólidas.
4. Ser buenos ciudadanos corporativos.

OPERAR UN NEGOCIO CON SÓLIDOS PRINCIPIOS ASG ES SIMPLEMENTE LO CORRECTO.

*Nuestro Comité Directivo ASG está dirigido por nuestro Director de Sostenibilidad.

NUESTRO TRABAJO ASG DE HOY

Nuestro programa ESG está diseñado para reflejar con precisión los temas importantes para nuestra empresa, incluidas las áreas en las que sobresalimos y brindamos valor mejorado a nuestras partes interesadas.



AMBIENTAL

Políticas y procedimientos de gestión de seguridad y salud ambiental (EHS) – BrandSafway mantiene un sólido manual de EHS que describe las funciones, responsabilidades y prácticas que utilizan los empleados para garantizar un lugar de trabajo seguro y consciente del medio ambiente.

Inventario de emisiones de GEI y métricas básicas – En asociación con un experto en sostenibilidad externo, hemos ampliado nuestra métricas ambientales básicas más allá de las emisiones de GEI de Alcance 1 y 2 para incluir evaluaciones de Alcance 3, agua y residuos mediciones. Estos conocimientos, junto con nuestras políticas y procedimientos de gestión de EHS, refuerzan nuestro compromiso con excelencia ambiental.

¿Que sigue? – Estamos realizando inversiones basadas en datos para comprender nuestra huella ambiental, incluidas formas de limitar o reducir las emisiones de GEI, el consumo de agua, la generación de residuos y ampliar el reciclaje. En 2024, estamos entusiasmados recibir a un becario del programa Climate Corp del Fondo de Defensa Ambiental para impulsar aún más los conocimientos sobre sostenibilidad y oportunidades.



SOCIAL

Seguridad – Como valor fundamental, nunca comprometemos la seguridad y nos esforzamos por establecer el estándar en nuestra industria. Hemos construido nuestro desempeño y cultura de seguridad sobresalientes en pilares dedicados a indicadores líderes, identificación y mitigación de peligros, y una extensa red de aprendizaje para impulsar nuestras iniciativas estratégicas de seguridad a nivel mundial.

Desarrollo de carrera – Nuestra gente es nuestro mayor activo y les brindamos las herramientas, la capacitación y los recursos necesarios para explorar trayectorias profesionales y alcanzar sus objetivos profesionales. En 2023, graduamos a más de 500 líderes de campo de nuestro programa Lead the Way programa de liderazgo.

Derechos humanos – Es nuestra política respetar y promover los derechos humanos dentro de las comunidades en el que operamos.

Centros de contratación – Recientemente abrimos dos centros de contratación en 2023 (Los Ángeles y Texas) para respaldar las necesidades de contratación dentro del Golfo de EE. UU. y en toda América del Norte. Mejorar la velocidad y la eficiencia de nuestra experiencia de contratación de principio a fin sigue siendo un objetivo central.

Programa de Impacto Comunitario – Nuestro Programa de Impacto Comunitario alienta a los empleados a construir, crecer, servir y prosperar en todas las comunidades en las que vivimos y trabajamos. Apoyar a comunidades de todo el mundo apoyando la ayuda en casos de desastre esfuerzos, programas para jóvenes, miembros del servicio (veteranos, socorristas y trabajadores de la salud) e iniciativas de investigación, nuestros los empleados están capacitados para retribuir de la manera que más signifique para ellos.

Programa Bienestar para Ti – Nuestra salud física y mental impacta todos los aspectos de nuestra vida diaria. En 2023, lanzamos un centro interno de recursos de bienestar para empleados y embajadores de bienestar designados en toda la empresa.



GOVERNANCE

GOBERNANZA

La integridad y el cumplimiento son la base de todo lo que hacemos. Operamos con honestidad, trato justo, respeto mutuo y la

Los más altos estándares éticos, y nosotros y nuestros proveedores cumplimos con estos estándares diariamente. Sólo en 2023, proporcionamos 18.772 horas de capacitación antisoborno y corrupción a los empleados, además de comunicaciones mensuales de Compliance y aprendizaje electrónico.

Políticas fundamentales

- › **Código de conducta global** – La piedra angular de nuestro Programa de Cumplimiento que protege nuestra cultura y compromiso con trabajar con integridad en todo momento.
- › **Código de conducta global para proveedores** – Describe nuestras expectativas y exige que todos los proveedores se adhieran a una conducta ética, comportamiento honesto y cumplimiento de todas las leyes.
- › **Línea Directa de Ética** – Junto con nuestras Políticas globales de puertas abiertas, protección de denunciantes y no represalias, los empleados y terceros también pueden informar inquietudes a través de nuestra línea directa de ética global las 24 horas del día, los 7 días de la semana, por teléfono o por Internet, en su local idioma.
- › Nuestro extenso inventario de políticas clave se puede encontrar en nuestro sitio interno de SharePoint o por categoría en nuestra Ética y manual de Cumplimiento, que se encuentra en la [sitio de integridad](#).

¿PREGUNTAS?



Correo electrónico ESG_Inquiries@brandsafway.com

BRAND SAFWAY®

ESG-programma

(Milieu, sociaal en bestuur)

WIE WE ZIJN

BrandSafway is een toonaangevende wereldwijde leverancier van toegangs-, gespecialiseerde diensten en vormings- en ondersteuningsoplossingen aan meer dan 30.000 klanten in de industriële, commerciële en infrastructuurmarkten.

Het doel van ons bedrijf is om u toegang te bieden om een betere wereld op te bouwen.

WIJ ZIJN VASTBESLOTEN OM ONZE BIJDRAGE TE LEVEREN AAN HET BOUWEN VAN EEN BETERE WERELD door de kansen voor onze medewerkers, klanten en gemeenschappen te vergroten om verbinding te maken en te gedijen, terwijl we onze impact op het milieu verminderen en sterke bestuurspraktijken handhaven.



ONS OVERHEIDSSTRUCTUUR



ONZE LEIDENDE PRINCIPES

Onze ESG-strategie wordt gedreven door vier leidende principes:

1. Zorgen voor het welzijn en de veiligheid van onze medewerkers.
2. De impact van onze activiteiten op het milieu beperken.
3. Handhaaf sterke bestuurspraktijken.
4. Wees goede bedrijfsburgers.

EEN BEDRIJF RUNNEN MET STERKE ESG-PRINCIPES IS GEWOONWEG HET JUISTE OM TE DOEN.

*Ons ESG-stuurcomité wordt geleid door onze Chief Sustainability Officer.

VANDAAG

Ons ESG-programma is ontworpen om de onderwerpen die van belang zijn voor ons bedrijf nauwkeurig weer te geven, inclusief de gebieden waarin we uitblinken en meer waarde bieden aan onze belanghebbenden.



MILIEU

Beleid en procedures voor beheer van milieu, gezondheid en veiligheid (EHS) – BrandSafway onderhoudt een robuuste EHS-handleiding die schetst de rollen, verantwoordelijkheden en praktijken die werknemers gebruiken om een veilige en milieubewuste werkplek te garanderen.

Inventarisatie van broeikasgasemissies en kernstatistieken – In samenwerking met een externe duurzaamheidsexpert hebben we onze uitgebreide kernmilieumaatstaven die verder gaan dan de broeikasgasemissies van Scope 1 en 2, inclusief beoordelingen van Scope 3, water en afval afmetingen. Deze inzichten, in combinatie met ons EHS-managementbeleid en -procedures, versterken onze toewijding aan uitmuntendheid op milieugebied.

Wat is het volgende? – We doen datagestuurde investeringen om onze ecologische voetafdruk te begrijpen, inclusief manieren om de uitstoot van broeikasgassen, het waterverbruik en de afvalproductie beperken of verminderen en de recycling uitbreiden. In 2024 zijn we enthousiast om een fellow van het Climate Corp-programma van het Environmental Defense Fund te ontvangen om inzichten op het gebied van duurzaamheid verder te stimuleren en kansen.



SOCIAAL

Veiligheid – Als kernwaarde doen we nooit concessies op het gebied van veiligheid en streven we ernaar de norm te zetten in onze branche. We hebben onze gebouwd uitstekende veiligheidsprestaties en -cultuur op pijlers gewijd aan leidende indicatoren, identificatie en beperking van gevaren, en een uitgebreid leernetwerk om onze strategische veiligheidsinitiatieven wereldwijd te stimuleren.

Loopbaanontwikkeling – Onze mensen zijn onze grootste troef en we bieden de tools, training en middelen die daarvoor nodig zijn om carrièrepaden te verkennen en hun professionele doelen te bereiken. In 2023 hebben we ruim 500 veldleiders afgestudeerd aan onze Lead the Way leiderschapsprogramma.

Mensenrechten – Het is ons beleid om de mensenrechten binnen de gemeenschappen te respecteren en te bevorderen waarin wij actief zijn.

Wervingscentra – We hebben onlangs in 2023 twee wervingscentra geopend (LA en TX) om de wervingsbehoeften binnen de Amerikaanse Golf te ondersteunen in heel Noord-Amerika. Het verbeteren van de snelheid en efficiëntie van onze end-to-end wervingservaring blijft een kernfocus.

Community Impact Program – Ons Community Impact Program moedigt werknemers aan om te bouwen, groeien, dienen en bloeien in de gemeenschappen waarin we leven en werken. Het ondersteunen van gemeenschappen over de hele wereld door rampenbestrijding te ondersteunen inspanningen, jeugdprogramma's, serviceleden (veteranen, eerstehulpverleners en gezondheidswerkers) en onderzoeksinitiatieven, onze medewerkers krijgen de mogelijkheid om iets terug te geven op een manier die voor hen het meest betekent.

Wellness for You-programma – Onze fysieke en mentale gezondheid heeft invloed op elk aspect van ons dagelijks leven. In 2023 lanceerden we een interne welzijnsbronhub voor werknemers en benoemde welzijnsambassadeurs in het hele bedrijf.



BESTUUR

Integriteit en compliance vormen de basis van alles wat we doen. Wij werken met eerlijkheid, eerlijke handel, wederzijds respect en de hoogste ethische normen, en wij houden onszelf en onze leveranciers dagelijks aan deze normen. Alleen al in 2023 leverden we 18.772 uren anti-omkoping- en corruptietraining voor werknemers, naast maandelijks compliance-communicatie en e-learnings.

Fundamenteel beleid

- › [Mondiale gedragscode](#) – De hoeksteen van ons complianceprogramma dat onze cultuur en toewijding aanbeschermt te allen tijde integer werken.
- › [Wereldwijde gedragscode voor leveranciers](#) – Geeft een overzicht van onze verwachtingen en vereist dat alle leveranciers zich aan ethisch gedrag houden, eerlijk gedrag en naleving van alle wetten.
- › [Ethiekhottline](#) – Samen met onze Global Open Door, Klokkenuitdrukkersbescherming en Geen Vergeldingsbeleid, medewerkers en derde partijen kunnen ook 24 uur per dag, 7 dagen per week, telefonisch of via internet hun zorgen melden via onze wereldwijde ethische hotline in hun lokale omgeving taal.
- › Onze uitgebreide inventaris van de belangrijkste beleidsregels kunt u vinden op onze interne SharePoint-site of per categorie in onze Ethiek & Nalevingshandleiding, die u kunt vinden op de [Integrity-site](#).

VRAGEN?

@ Email ESG_Inquiries@brandsafway.com

BRAND SAFWAY®

Programma ESG

(Ambientale, Sociale e Governance)

CHI SIAMO

BrandSafway è un fornitore leader a livello mondiale di accesso, servizi specializzati e soluzioni di formazione e sostegno a oltre 30.000 clienti nei mercati industriale, commerciale e delle infrastrutture.

Il nostro scopo aziendale è fornirti l'accesso per costruire un mondo migliore.

CI IMPEGNIAMO A FARE LA NOSTRA PARTE NELLA COSTRUZIONE DI UN MONDO MIGLIORE aumentando le opportunità per i nostri dipendenti, clienti e comunità connettersi e prosperare riducendo al contempo il nostro impatto sull'ambiente e sostenendo forti pratiche di governance.



NOSTRO STRUTTURA GOVERNATIVA



I NOSTRI PRINCIPI GUIDA

La nostra strategia ESG è guidata da quattro principi guida:

1. Garantire il benessere e la sicurezza dei nostri dipendenti.
2. Mitigare l'impatto delle nostre attività sull'ambiente.
3. Sostenere pratiche di governance forti.
4. Siate buoni cittadini aziendali.

GESTIRE UN'IMPRESA CON FORTI PRINCIPI ESG È SEMPLICEMENTE LA COSA GIUSTA DA FARE.

*Il nostro comitato direttivo ESG è guidato dal nostro Chief Sustainability Officer.

IL NOSTRO LAVORO ESG OGGI

Il nostro programma ESG è progettato per riflettere accuratamente gli argomenti rilevanti per la nostra Azienda, comprese le aree in cui eccelliamo e forniamo maggiore valore ai nostri stakeholder.



AMBIENTALE

Politiche e procedure di gestione della salute e sicurezza ambientale (EHS) – BrandSafway mantiene un robusto manuale EHS che delinea i ruoli, le responsabilità e le pratiche utilizzate dai dipendenti per garantire un luogo di lavoro sicuro e rispettoso dell'ambiente.

Inventario delle emissioni di gas serra e parametri fondamentali – In collaborazione con un esperto di sostenibilità di terze parti, abbiamo ampliato il nostro parametri ambientali fondamentali oltre le emissioni di gas serra dell'ambito 1 e 2 per includere valutazioni dell'ambito 3, dell'acqua e dei rifiuti

misurazioni. Queste intuizioni, insieme alle nostre politiche e procedure di gestione EHS, rafforzano il nostro impegno nei confronti di eccellenza ambientale.

Qual è il prossimo? – Stiamo effettuando investimenti basati sui dati per comprendere il nostro impatto ambientale, compresi i modi per farlo limitare o ridurre le emissioni di gas serra, il consumo di acqua, la creazione di rifiuti ed espandere il riciclaggio. Nel 2024, siamo entusiasti ospitare un membro del programma Climate Corp dell'Environmental Defense Fund per promuovere ulteriormente le conoscenze sulla sostenibilità e opportunità.



SOCIALE

Sicurezza – Come valore fondamentale, non compromettiamo mai la sicurezza e ci impegniamo a stabilire lo standard nel nostro settore. Abbiamo costruito il nostro eccezionali prestazioni e cultura della sicurezza su pilastri dedicati agli indicatori anticipatori, all'identificazione e alla mitigazione dei pericoli, e un'ampia rete di apprendimento per guidare le nostre iniziative strategiche sulla sicurezza a livello globale.

Sviluppo della carriera – Le nostre persone sono la nostra risorsa più grande e forniamo loro gli strumenti, la formazione e le risorse necessarie esplorare percorsi di carriera e raggiungere i propri obiettivi professionali. Nel 2023, abbiamo diplomato oltre 500 leader sul campo presso il nostro Lead the Way programma di leadership.

Diritti umani – La nostra politica è rispettare e promuovere i diritti umani all'interno delle comunità in cui operiamo.

Centri di assunzione – Di recente abbiamo aperto due centri di assunzione nel 2023 (LA e TX) per supportare le esigenze di assunzione nel Golfo degli Stati Uniti e in tutto il Nord America. Migliorare la velocità e l'efficienza della nostra esperienza di assunzione end-to-end continua a essere un obiettivo fondamentale.

Programma di impatto comunitario – Il nostro programma di impatto sulla comunità incoraggia i dipendenti a costruire, crescere, servire e prosperare in tutte le comunità in cui viviamo e lavoriamo. Sostenere le comunità di tutto il mondo sostenendo i soccorsi in caso di calamità sforzi, programmi per i giovani, membri del servizio (veterani, soccorritori e operatori sanitari) e iniziative di ricerca, il nostro i dipendenti hanno il potere di restituire il proprio contributo nei modi che più significano per loro.

Programma Benessere per te – La nostra salute fisica e mentale ha un impatto su ogni aspetto della nostra vita quotidiana. Nel 2023 abbiamo lanciato un hub interno di risorse per il benessere per i dipendenti e ambasciatori del benessere nominati in tutta l'azienda.



GOVERNO

Integrità e conformità sono il fondamento di tutto ciò che facciamo. Operiamo con onestà, correttezza, rispetto reciproco e i più alti standard etici e ci impegniamo quotidianamente a rispettare questi standard sia per noi stessi che per i nostri fornitori. Solo nel 2023 ne abbiamo erogati 18.772 ore di formazione anti-concussione e corruzione per i dipendenti, oltre a comunicazioni mensili sulla conformità e corsi di formazione online.

Politiche fondamentali

- > [Codice di condotta globale](#) – La pietra angolare del nostro Programma di conformità che protegge la nostra cultura e il nostro impegno nei confronti di lavorare con integrità in ogni momento.
- > [Codice di condotta globale dei fornitori](#) – Delinea le nostre aspettative e richiede a tutti i fornitori di aderire a una condotta etica, comportamento onesto e rispetto di tutte le leggi.
- > [Linea diretta per l'etica](#) – Insieme alle nostre politiche globali di porta aperta, protezione degli informatori e anti-ritorsione, dipendenti e terze parti possono anche segnalare dubbi tramite la nostra hotline etica globale attiva 24 ore su 24, 7 giorni su 7, telefonicamente o via web, nella propria sede lingua.
- > Il nostro ampio inventario di politiche chiave è disponibile sul nostro sito interno di SharePoint o per categoria nella nostra sezione Etica e Manuale di conformità, che si trova sul Sito [di integrità](#).

DOMANDE?



Email ESG_Inquiries@brandsafway.com

BRAND SAFWAY®

Programul ESG

(de mediu, social și guvernare)

CINE SUNTEM NOI

BrandSafway este un furnizor global de top de acces, servicii specializate și soluții de formare și susținere pentru mai mult de 30.000 de clienți din piețele industriale, comerciale și de infrastructură.

Scopul companiei noastre este să vă oferim acces pentru a construi o lume mai bună.

NE ANGAJĂM SĂ NE JUCĂM ROLUL ÎN CONSTRUIREA UNEI LUMI MAI BUNE prin creșterea oportunităților pentru angajații, clienții și comunitățile noastre să ne conectăm și să prosperăm, scăzând în același timp impactul nostru asupra mediului și susținând practici de guvernare puternice.

AL NOSTRU STRUCTURA GUVERNAMENTALA



PRINCIPIILE NOASTRE DIRECTOARE

Strategia noastră ESG este condusă de patru principii directe:

1. Asigurăm bunăstarea și siguranța angajaților nostri.
2. Reducem impactul operațiilor noastre asupra mediului.
3. Susținem practicile puternice de guvernare.
4. Fiți buni cetățeni corporativi.

OPERAREA UNEI AFACERI CU
PRINCIPII ESG PUTERNICE ESTE PUR
ȘI SIMPLU CEEA CE TREBUIE FĂCUT.

*Comitetul nostru de conducere ESG este condus de Chief Sustainability Officer.

LUCRUL NOSTRU ESG ASTĂZI

Programul nostru ESG este conceput pentru a reflecta cu acuratețe subiectele materiale pentru compania noastră, inclusiv domeniile în care excelăm și oferim o valoare sporită părților interesate.



MEDIU

Politici și proceduri de management pentru sănătatea și siguranța mediului (EHS) – BrandSafway menține un manual EHS robust care prezintă rolurile, responsabilitățile și practicile pe care le folosesc angajații pentru a asigura un loc de muncă sigur și conștient de mediu.

Inventarul emisiilor de GES și valorile principale – În parteneriat cu un expert terț în sustenabilitate, ne-am extins parametri de mediu de bază dincolo de emisiile de GES din Scopul 1 și 2 pentru a include evaluări ale domeniului 3, apă și deșeuri măsurători. Aceste perspective, împreună cu politicile și procedurile noastre de management EHS, ne consolidează angajamentul față de excelența de mediu.

Ce urmează? – Facem investiții bazate pe date pentru a înțelege amprenta noastră asupra mediului, inclusiv modalități de a le face limita sau reduce emisiile de GES, consumul de apă, crearea de deșeuri și extinde reciclarea. În 2024, suntem entuziasmați să găzduim un bursier din programul Climate Corp al Fondului de Apărare a Mediului pentru a promova în continuare informații despre sustenabilitate și oportunități.



SOCIAL

DSiguranță – Ca valoare de bază, nu facem niciodată compromisuri în ceea ce privește siguranța și ne străduim să stabilim standardul în industria noastră. Ne-am construit performanță și cultură remarcabile în materie de siguranță pe piloni dedicați indicatorilor principali, identificării și atenuării pericolelor și o rețea extinsă de învățare pentru a conduce inițiativa noastră strategică de siguranță la nivel global.

Dezvoltarea carierei – Oamenii noștri sunt cel mai mare atu al nostru și le oferim instrumentele, instruirea și resursele necesare pentru a explora căile de carieră și a-și atinge obiectivele profesionale. În 2023, am absolvit peste 500 de lideri de domeniu de la Lead the Way program de conducere.

Drepturile omului – Politica noastră este să respectăm și să promovăm drepturile omului în cadrul comunităților în care activăm.

Centre de angajare – Am deschis recent două centre de angajare în 2023 (LA și TX) pentru a sprijini nevoile de angajare în Golful SUA și peste America de Nord. Îmbunătățirea vitezei și eficienței experienței noastre de angajare end-to-end continuă să fie un obiectiv central.

Programul de impact comunitar – Programul nostru de impact asupra comunității încurajează angajații să construiască, să crească, să servească și să prospere în comunitățile în care trăim și lucrăm. Sprijinirea comunităților din întreaga lume prin sprijinirea ajutorului în caz de dezastru eforturile, programele pentru tineret, membrii serviciului (veterani, primii respondenți și lucrătorii din domeniul sănătății) și inițiativa de cercetare, angajații sunt împuterniciți să dea înapoi în moduri care înseamnă cel mai mult pentru ei.

Programul Wellness pentru tine – Sănătatea noastră fizică și psihică afectează fiecare aspect al vieții noastre de zi cu zi. În 2023, am lansat un Centru de resurse de wellness intern pentru angajați și Ambasadori Wellness numiți în întreaga afacere.



GUVERNARE

Integritatea și conformitatea sunt fundamentul a tot ceea ce facem. Operăm cu onestitate, tratare corectă, respect reciproc și cele mai înalte standarde etice, iar noi înșine și furnizorii noștri respectăm aceste standarde zilnic. Numai în 2023 am furnizat 18.772 ore de instruire împotriva mită și corupție pentru angajați, pe lângă comunicări lunare privind conformitatea și e-learning.

Politici fundamentale

- > **Codul de conduită global** – Piatra de temelie a Programului nostru de conformitate care ne protejează cultura și angajamentul față de lucrează cu integritate în orice moment.
- > **Codul de conduită global al furnizorilor** – Subliniază așteptările noastre și solicită tuturor furnizorilor să respecte o conduită etică, comportament cinstit și respectarea tuturor legilor.
- > **Linia fierbinte pentru etică** – Împreună cu Politicile noastre Global Open Door, Whistleblower Protection și Fără represalii, angajații și terții pot, de asemenea, raporta preocupări prin intermediul liniei noastre de etică globală 24/7, prin telefon sau web, în localul lor. limba.
- > Inventarul nostru extins de politici cheie poate fi găsit pe site-ul nostru intern SharePoint sau pe categorii în Etica și Manual de conformitate, care se află pe Site [de integritate](#).

ÎNTREBĂRI?

@ Email ESG_Inquiries@brandsafway.com

BRAND SAFWAY®

Program ESG

(Środowisko, Odpowiedzialność Społeczna i Ład Korporacyjny)

KIM JESTEŚMY

BrandSafway jest wiodącym światowym dostawcą usług dostępu, usług specjalistycznych oraz rozwiązań w zakresie deskowań i systemów wsporczych dla ponad 30 000 klientów na rynkach przemysłowych, komercyjnych i infrastrukturalnych.

Celem naszej firmy jest Zapewnienie Dostępu do Budowania Lepszego Świata.

JESTEŚMY ZOBOWIĄZANI DO ODEGRANIA NASZEJ ROLI W BUDOWANIU LEPSZEGO ŚWIATA tworząc naszym pracownikom, klientom i społecznościom możliwości do łączenia się i rozwijania, jednocześnie zmniejszając nasz wpływ na środowisko i utrzymując silne praktyki zarządzania.

NASZA STRUKTURA ZARZĄDZANIA



*Naszym Komitetem Sterującym ds. Zrównoważonego Rozwoju (ESG) kieruje nasz dyrektor ds. zrównoważonego rozwoju.



NASZE ZASADY PRZEWODNIE

Strategia noastră ESG este condusă de patru principii directoare:

1. Dbajmy o dobrostan i bezpieczeństwo naszych pracowników.
2. Minimalizujemy wpływ naszej działalności na środowisko.
3. Utrzymujemy silne praktyki zarządzania.
4. Bądźmy dobrymi obywatelami korporacji.

ZARZĄDZANIEM FIRMY W OPARCIU O SILNE ZASADY ESG JEST PO PROSTU SŁUSZNĄ DECYZJĄ.

NASZA ESG PRACUJE DZIŚ

Nasz program ESG ma na celu dokładne odzwierciedlenie tematów istotnych dla naszej Spółki, w tym obszarów, w których się wyróżniamy i zapewniamy większą wartość naszym interesariuszom.



ŚRODOWISKO

Zasady i procedury zarządzania bezpieczeństwem i higieną środowiska (EHS). – BrandSafway prowadzi solidny Podręcznik BHP, który określa role, obowiązki i praktyki stosowane przez pracowników, aby zapewnić bezpieczne i przyjazne dla środowiska miejsce pracy.

Inwentaryzacja emisji gazów cieplarnianych i podstawowe wskaźniki – We współpracy z zewnętrznym ekspertem ds. zrównoważonego rozwoju rozszerzyliśmy naszą ofertę podstawowe wskaźniki środowiskowe wykraczające poza zakresy 1 i 2, emisje gazów cieplarnianych, w tym oceny zakresu 3, wody i odpadów pomiaru. Te spostrzeżenia, w połączeniu z naszymi zasadami i procedurami zarządzania BHP, wzmacniają nasze zaangażowanie w: doskonałość środowiskowa.

Co dalej? – Dokonujemy inwestycji opartych na danych, aby zrozumieć nasz wpływ na środowisko, w tym sposoby ograniczyć lub zmniejszyć emisję gazów cieplarnianych, zużycie wody, powstawanie odpadów i rozszerzyć recykling. W 2024 roku jesteśmy podekscytowani gością stypendystę z programu Climate Corp w ramach Funduszu Obrony Środowiska, którego zadaniem będzie dalsze pogłębianie wiedzy na temat zrównoważonego rozwoju i możliwości.



SPOŁECZNY

Bezpieczeństwo – Jako podstawowa wartość nigdy nie idziemy na kompromis w kwestii bezpieczeństwa i staramy się wyznaczać standardy w naszej branży. Zbudowaliśmy nasze wybitne wyniki w zakresie bezpieczeństwa i kultura oparta na filarach poświęconych wiodącym wskaźnikom, identyfikacji i łagodzeniu zagrożeń, oraz rozległą sieć edukacyjną umożliwiającą realizację naszych strategicznych inicjatyw w zakresie bezpieczeństwa na całym świecie.

Rozwój kariery – Nasi ludzie są naszym największym atutem i zapewniamy im potrzebne narzędzia, szkolenia i zasoby odkrywać ścieżki kariery i osiągać swoje cele zawodowe. W 2023 r. ukończyliśmy kurs Lead the Way dla ponad 500 liderów terenowych program przywództwa.

Prawa człowieka – Naszą polityką jest poszanowanie i promowanie praw człowieka w społecznościach w którym działamy.

Centra rekrutacji – Niedawno otworzyliśmy dwa centra rekrutacyjne w 2023 r. (LA i Teksas), aby wspierać potrzeby rekrutacyjne w Zatoce Amerykańskiej i w całej Ameryce Północnej. Naszym głównym celem w dalszym ciągu jest poprawa szybkości i efektywności naszych kompleksowych procesów rekrutacyjnych.

Program oddziaływania na społeczność – Nasz Program Wpływu na Społeczność zachęca pracowników do budowania, rozwoju, służenia i prosperowania we wszystkich społecznościach, w których żyjemy i pracujemy. Wspieranie społeczności na całym świecie poprzez wspieranie pomocy w przypadku klęsk żywiołowych wysiłki, programy młodzieżowe, członkowie usług (weterani, osoby udzielające pierwszej pomocy i pracownicy służby zdrowia) oraz inicjatywy badawcze, nasze pracownicy mają możliwość odwzajemnienia się w sposób, który ma dla nich największe znaczenie.

Program Wellness dla Ciebie – Nasze zdrowie fizyczne i psychiczne wpływa na każdy aspekt naszego codziennego życia. W 2023 roku uruchomiliśmy wewnętrzne centrum zasobów wellness dla pracowników i wyznaczonych Ambasadorów Wellness w całej firmie.



ZARZĄDZANIE

Uczciwość i zgodność są podstawą wszystkiego, co robimy. Działamy w oparciu o uczciwość, uczciwe postępowanie, wzajemny szacunek i najwyższe standardy etyczne i codziennie przestrzegamy tych standardów zarówno my sami, jak i nasi dostawcy. Tylko w 2023 roku przekazaliśmy 18 772 godziny szkoleń dla pracowników w zakresie przeciwdziałania przekupstwu i korupcji, a także comiesięczne komunikaty dotyczące zgodności i szkolenia e-learningowe.

Zasady podstawowe

- > [Globalny Kodeks Postępowania](#) – Kamień węgielny naszego Programu Zgodności, który chroni naszą kulturę i zaangażowanie zawsze pracować uczciwie.
- > [Globalny Kodeks Postępowania Dostawców](#) – Określa nasze oczekiwania i wymaga od wszystkich dostawców przestrzegania etycznego postępowania, uczciwe zachowanie i przestrzeganie wszystkich przepisów.
- > [Infolinia ds. etyki](#) – Razem z naszymi zasadami „Globalne drzwi otwarte”, „Ochrona sygnalistów” i „Zakaz działań odwetowych” – pracownicy a strony trzecie mogą również zgłaszać wątpliwości za pośrednictwem naszej globalnej infolinii ds. etyki, czynnej całą dobę, 7 dni w tygodniu, telefonicznie lub przez Internet, w swoim lokalnym miejscu język.
- > Nasz obszerny spis kluczowych zasad można znaleźć w naszej wewnętrznej witrynie SharePoint lub według kategorii w naszym dziale Etyka i Podręcznik zgodności, który znajduje się na stronie [Strona uczciwości](#).

PYTANIA?

@ Email ESG_Inquiries@brandsafway.com

BRAND SAFWAY®

ESG-Programm

(Umwelt, Soziales und Governance)

WER WIR SIND

BrandSafway ist ein weltweit führender Anbieter von Zugangslösungen, spezialisierten Industriedienstleistungen sowie Schalungs- und Unterstützungslösungen für mehr als 30.000 Kunden in Industrie, Gewerbe und Infrastruktur.

Unser Unternehmenszweck ist es, zum Aufbau einer besseren Welt beizutragen.

WIR SIND BESTREBT, UNSEREN TEIL ZUM AUFBAU EINER BESSEREN WELT BEIZUTRAGEN indem wir die Möglichkeiten für unsere Mitarbeiter, Kunden und Gemeinden, sich zu vernetzen und zu entfalten verbessern; gleichzeitig die Auswirkungen auf die Umwelt verringern und eine solide Unternehmensführung aufrechterhalten.



UNSERE GOVERNANCE-STRUKTUR



UNSERE LEITPRINZIPIEN

Unsere ESG-Strategie basiert auf vier Leitprinzipien:

1. Für das Wohlbefinden und die Sicherheit unserer Mitarbeiter sorgen.
2. Die Auswirkungen unserer Geschäftstätigkeit auf die Umwelt minimieren.
3. Eine solide Governance-Praxis aufrechterhalten.
4. Ein guter Corporate Citizen sein.

EIN UNTERNEHMEN MIT STARKEN ESG-PRINZIPIEN IST EINFACH DAS RICHTIGE.

*Unser ESG-Lenkungsausschuss wird von unserem Chief Sustainability Officer geleitet.

UNSERE ESG-ARBEIT HEUTE

Unser ESG-Programm ist darauf ausgelegt, die für unser Unternehmen wesentlichen Themen genau widerzuspiegeln, einschließlich der Bereiche, in denen wir herausragende Leistungen erbringen und unseren Stakeholdern einen Mehrwert bieten.



UMWELT

Richtlinien und Verfahren für das Umwelt-, Gesundheits- und Sicherheitsmanagement (EHS) – BrandSafway verfügt über ein umfassendes EHS-Handbuch, das beschreibt die Rollen, Verantwortlichkeiten und Praktiken, die Mitarbeiter anwenden, um einen sicheren und umweltbewussten Arbeitsplatz zu gewährleisten.

Inventar der Treibhausgasemissionen und Kernkennzahlen – In Zusammenarbeit mit einem externen Nachhaltigkeitsexperten haben wir unser Kernumweltkennzahlen über die Treibhausgasemissionen der Bereiche 1 und 2 hinaus, um Bewertungen der Bereiche 3, Wasser und Abfall einzubeziehen Messungen. Diese Erkenntnisse, gepaart mit unseren EHS-Managementrichtlinien und -verfahren, untermauern unser Engagement für Umwelt-Exzellenz.

Was kommt als nächstes? – Wir tätigen datenbasierte Investitionen, um unseren ökologischen Fußabdruck zu verstehen, einschließlich Möglichkeiten zur Begrenzung oder Reduzierung der Treibhausgasemissionen, des Wasserverbrauchs und der Abfallerzeugung sowie Ausbau des Recyclings. Im Jahr 2024 freuen wir uns einen Fellow aus dem Climate Corp-Programm des Environmental Defense Fund aufzunehmen, um Erkenntnisse zur Nachhaltigkeit weiter voranzutreiben und Möglichkeiten.



SOZIAL

Sicherheit – Als Grundwert gehen wir bei der Sicherheit keine Kompromisse ein und streben danach, den Standard in unserer Branche zu setzen. Wir haben unsere herausragende Sicherheitsleistung und -kultur auf den Säulen Frühindikatoren, Gefahrenerkennung und -minimierung und ein umfassendes Lernnetzwerk, um unsere strategischen Sicherheitsinitiativen weltweit voranzutreiben.

Laufbahnentwicklung – Unsere Mitarbeiter sind unser größtes Kapital und wir stellen ihnen die Werkzeuge, Schulungen und Ressourcen zur Verfügung, die sie brauchen, um Karrierewege zu erkunden und ihre beruflichen Ziele zu erreichen. Im Jahr 2023 haben wir über 500 Branchenführer aus unserem Lead the Way-Programm entlassen führungsprogramm.

Menschenrechte – Es ist unsere Politik, die Menschenrechte innerhalb der Gemeinschaften zu respektieren und zu fördern in denen wir tätig sind.

Einstellungszentren – Wir haben kürzlich zwei Einstellungszentren im Jahr 2023 (LA und TX) eröffnet, um den Einstellungsbedarf im US-Golf zu decken und in ganz Nordamerika. Die Verbesserung der Geschwindigkeit und Effizienz unseres End-to-End-Einstellungsprozesses ist weiterhin ein zentraler Schwerpunkt.

Community Impact-Programm – Unser Community Impact Program ermutigt Mitarbeiter, aufzubauen, zu wachsen, zu dienen und zu gedeihen in den Gemeinden, in denen wir leben und arbeiten. Unterstützung von Gemeinden auf der ganzen Welt durch Unterstützung der Katastrophenhilfe Bemühungen, Jugendprogramme, Servicemitglieder (Veteranen, Ersthelfer und Mitarbeiter des Gesundheitswesens) und Forschungsinitiativen, unsere Die Mitarbeiter werden ermutigt, auf die Art und Weise etwas zurückzugeben, die ihnen am meisten bedeutet.

Wellness für Sie-Programm – Unsere körperliche und geistige Gesundheit beeinflusst jeden Aspekt unseres täglichen Lebens. Im Jahr 2023 haben wir eine Internes Wellness-Ressourcenzentrum für Mitarbeiter und ernannte Wellness-Botschafter im gesamten Unternehmen.



FÜHRUNG

Integrität und Compliance sind die Grundlage für alles, was wir tun. Wir handeln ehrlich, fair, mit gegenseitigem Respekt und der höchste ethische Standards, und wir halten uns und unsere Lieferanten täglich an diese Standards. Allein im Jahr 2023 haben wir 18.772 Stundenlange Schulungen für Mitarbeiter zum Thema Bestechungs- und Korruptionsbekämpfung sowie monatliche Compliance-Mitteilungen und E-Learnings Grundlegende Richtlinien

- › [Globaler Verhaltenskodex](#) – Der Eckpfeiler unseres Compliance-Programms, das unsere Kultur und unser Engagement für Arbeiten Sie stets integer.
- › [Globaler Verhaltenskodex für Lieferanten](#) – Umreißt unsere Erwartungen und fordert alle Lieferanten zu ethischem Verhalten auf, ehrliches Verhalten und Einhaltung aller Gesetze.
- › [Ethik-Hotline](#) – Gemeinsam mit unseren Richtlinien „Global Open Door“, „Whistleblower Protection“ und „No Retaliation“ und Dritte können Bedenken auch über unsere globale Ethik-Hotline rund um die Uhr telefonisch oder über das Internet in ihren lokalen Sprache.
- › Unser umfangreiches Verzeichnis der wichtigsten Richtlinien finden Sie auf unserer internen SharePoint-Site oder nach Kategorien sortiert in unserem Ethik- und Compliance Manual, das sich auf der [Integritätsseite](#).

FRAGEN?



Email ESG_Inquiries@brandsafway.com

BRAND SAFWAY®

Programme ESG

(Environnemental, Social et Gouvernance)

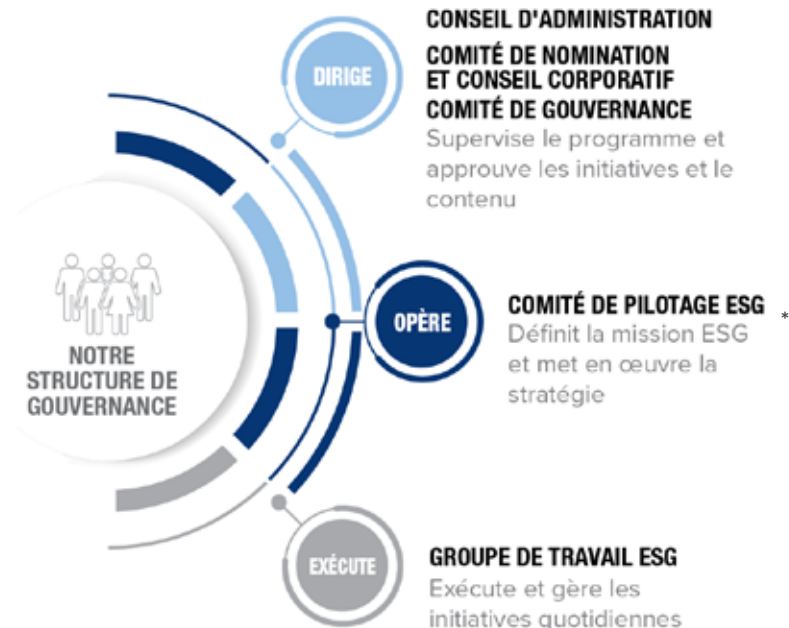
QUI SOMMES NOUS

BrandSafway est l'un des principaux fournisseurs mondiaux de services d'accès, de services spécialisés et de solutions de coffrage et d'étaieement pour plus de 30 000 clients sur les marchés industriels, commerciaux et des infrastructures.

L'objectif de notre entreprise est de vous fournir des solutions pour construire un monde meilleur.

NOUS NOUS ENGAGEONS À JOUER NOTRE RÔLE DANS LA CONSTRUCTION D'UN MONDE MEILLEUR en augmentant les opportunités pour nos employés, nos clients et nos communautés pour se connecter et prospérer tout en réduisant notre impact sur l'environnement et en maintenant de solides pratiques de gouvernance.

NOTRE STRUCTURE DE GOUVERNANCE



*Notre comité directeur ESG est dirigé par notre directeur du développement durable.



NOS PRINCIPES DIRECTEURS

Notre stratégie ESG s'articule autour de quatre principes directeurs :

1. Veiller au bien-être et à la sécurité de nos collaborateurs.
2. Atténuer l'impact de nos opérations sur l'environnement.
3. Maintenir des pratiques de gouvernance solides.
4. Être de bons citoyens corporatifs.

GÉRER UNE ENTREPRISE SELON DES PRINCIPES ESG SOLIDES EST TOUT SIMPLEMENT LA BONNE CHOSE À FAIRE.

NOTRE TRAVAIL ESG AUJOURD'HUI

Notre programme ESG est conçu pour refléter avec précision les sujets importants pour notre entreprise, y compris les domaines dans lesquels nous excellons et offrons une valeur accrue à nos parties prenantes.



ENVIRONNEMENT

Politiques et procédures de gestion de l'environnement, de la santé et de la sécurité (ESS) – BrandSafway maintient un manuel EHS robuste qui décrit les rôles, les responsabilités et les pratiques utilisés par les employés pour assurer un milieu de travail sécuritaire et respectueux de l'environnement

Effet de serre et mesures de base – En partenariat avec un expert en développement durable tiers, nous avons élargi notre gamme les principaux paramètres environnementaux au-delà des émissions de GES des scopes 1 et 2 pour inclure des évaluations du scope 3, de l'eau et des déchets mensurations. Ces informations, associées à nos politiques et procédures de gestion ESS, renforcent notre engagement à : l'excellence environnementale.

Quelle est la prochaine étape ? – Nous faisons des investissements axés sur les données pour comprendre notre empreinte environnementale, y compris les moyens de limiter ou réduire les émissions de GES, la consommation d'eau, la production de déchets et développer le recyclage. En 2024, nous sommes enthousiastes d'accueillir un boursier du programme Climate Corp du Fonds de défense de l'environnement pour approfondir les connaissances sur le développement durable et d'opportunités.



SOCIALE

Sécurité – En tant que valeur fondamentale, nous ne faisons jamais de compromis sur la sécurité et nous nous efforçons d'établir la norme dans notre industrie. Nous avons construit une performance et une culture exceptionnelles en matière de sécurité sur des piliers consacrés aux indicateurs avancés, à l'identification et à l'atténuation des dangers ; Un vaste réseau d'apprentissage pour mener à bien nos initiatives stratégiques en matière de sécurité à l'échelle mondiale.

Développement de carrière – Nos employés sont notre plus grand atout, et nous leur fournissons les outils, la formation et les ressources dont ils ont besoin d'explorer des cheminements de carrière et d'atteindre leurs objectifs professionnels. En 2023, nous avons diplômé 500+ leaders de terrain de notre programme Lead the Way programme de leadership.

Droits de l'homme – Notre politique est de respecter et de promouvoir les droits de l'homme au sein des communautés dans lequel nous opérons.

Centres d'embauche – Nous avons récemment ouvert deux centres d'embauche en 2023 (Los Angeles et Texas) pour répondre aux besoins d'embauche dans le golfe des partout en Amérique du Nord. L'amélioration de la rapidité et de l'efficacité de notre expérience d'embauche de bout en bout continue d'être au cœur de nos préoccupations.

Programme – Notre programme d'impact communautaire encourage les employés à construire, à se développer, à servir et à s'épanouir dans toutes les collectivités où nous vivons et travaillons. Soutenir les communautés du monde entier en soutenant les secours en cas de catastrophe programmes pour les jeunes, les militaires (anciens combattants, premiers intervenants et travailleurs de la santé) et les initiatives de recherche, Les employés sont habilités à redonner de la manière qui compte le plus pour eux.

Le mieux-être pour vous – Notre santé physique et mentale a un impact sur tous les aspects de notre vie quotidienne. En 2023, nous avons lancé un Centre interne de ressources sur le bien-être pour les employés et les ambassadeurs du bien-être nommés dans l'ensemble de l'entreprise.



GOVERNANCE

L'intégrité et la conformité sont à la base de tout ce que nous faisons. Nous exerçons nos activités dans le respect de l'honnêteté, de l'équité, du respect mutuel et de la les normes éthiques les plus élevées, et nous nous imposons, ainsi qu'à nos fournisseurs, à ces normes quotidiennement. Rien qu'en 2023, nous avons fourni 18 772 des heures de formation sur la lutte contre la corruption à l'intention des employés, en plus des communications mensuelles sur la conformité et des formations en ligne.

Politiques fondamentales

› [Code de conduite mondial](#) – La pierre angulaire de notre programme de conformité qui protège notre culture et notre engagement envers travaillez avec intégrité en tout temps.

› [Code de conduite mondial des fournisseurs](#) – Décrit nos attentes et exige de tous les fournisseurs qu'ils adhèrent à une conduite éthique, un comportement honnête et le respect de toutes les lois.

› [Ethics Hotline](#) – En collaboration avec nos politiques mondiales de porte ouverte, de protection des lanceurs d'alerte et de et les tiers peuvent également signaler leurs préoccupations par le biais de notre ligne d'assistance mondiale en matière d'éthique, 24 heures sur 24, 7 jours sur 7, par téléphone ou sur le Web, dans leur localité langue.

› Notre vaste inventaire de politiques clés se trouve sur notre site SharePoint interne ou par catégorie dans notre section Éthique & Manuel de conformité, qui se trouve sur le [Integrity site](#).

QUESTIONNE?



Email ESG_Inquiries@brandsafway.com

BRAND SAFWAY

Programme ESG

(Environnemental, Social et Gouvernance)

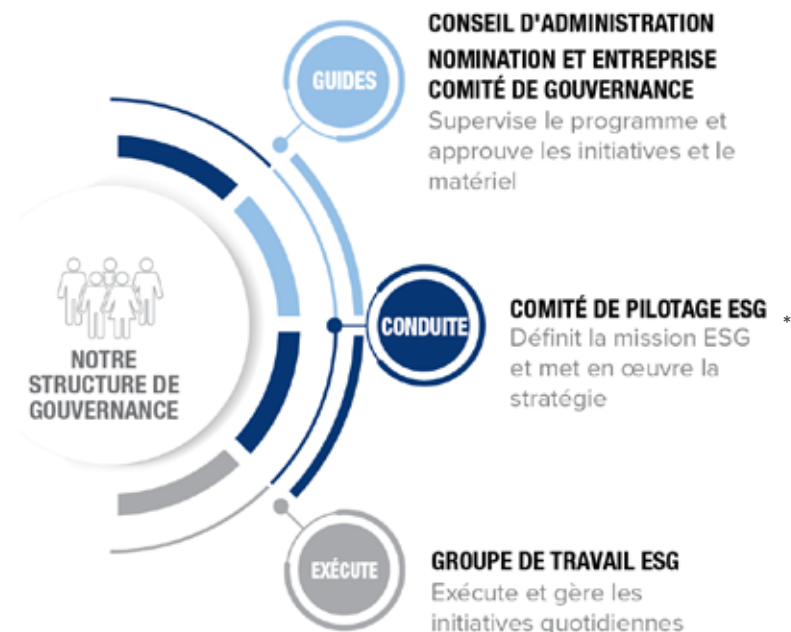
QUI SOMMES NOUS

BrandSafway est l'un des principaux fournisseurs mondiaux de services d'accès, de services spécialisés et de solutions de coffrage et d'étaieement pour plus de 30 000 clients sur les marchés industriels, commerciaux et des infrastructures.

L'objectif de notre entreprise est de vous fournir des solutions pour construire un monde meilleur.

NOUS NOUS ENGAGEONS A JOUER NOTRE ROLE POUR LA CONSTRUCTION D'UN MONDE MEILLEUR en multipliant les opportunités pour nos employés, nos clients et nos communautés à se connecter et prospérer tout en réduisant notre impact environnemental et en maintenant de solides pratiques de gouvernance.

NOTRE STRUCTURE DE GOUVERNANCE



*Notre comité directeur ESG est dirigé par notre directeur du développement durable.



NOS PRINCIPES DIRECTEURS

Notre stratégie ERM s'articule autour de quatre principes fondamentales :

1. Veiller au bien-être et à la sécurité de nos collaborateurs.
2. Atténuer l'impact de nos actions sur l'environnement.
3. Maintenir des pratiques de gouvernance solides.
4. Être une entreprise citoyenne.

GERER UNE ENTREPRISE SELON DES PRINCIPES ESG SOLIDES EST TOUT SIMPLEMENT LA BONNE CHOSE A FAIRE.

NOTRE TRAVAIL ESG AUJOURD'HUI

Notre programme ESG est conçu pour refléter avec précision les sujets importants pour notre entreprise, y compris les domaines dans lesquels nous excellons et offrir une valeur accrue à nos parties prenantes.



ENVIRONNEMENT

Politiques et procédures de gestion de l'environnement, de la santé et de la sécurité (EHS) – BrandSafway maintient un manuel EHS robuste qui décrit les rôles, les responsabilités et les pratiques que les employés utilisent pour garantir un lieu de travail sûr et respectueux de l'environnement.

Inventaire des émissions de GES et paramètres de base – En partenariat avec un expert tiers en matière de développement durable, nous avons élargi notre mesures environnementales de base au-delà des émissions de GES des scopes 1 et 2 pour inclure des évaluations du scope 3, de l'eau et des déchets des mesures. Ces informations, associées à nos politiques et procédures de gestion EHS, renforcent notre engagement à excellence environnementale.

Et après? – Nous effectuons des investissements basés sur les données pour comprendre notre empreinte environnementale, y compris les moyens de limiter ou réduire les émissions de GES, la consommation d'eau, la production de déchets et développer le recyclage. En 2024, nous sommes ravis accueillir un membre du programme Climate Corp de l'Environmental Defence Fund pour promouvoir davantage les connaissances en matière de développement durable et des opportunités.



SOCIALE

Sécurité – En tant que valeur fondamentale, nous ne faisons jamais de compromis sur la sécurité et nous nous efforçons d'établir la norme dans notre industrie. Nous avons construit notre des performances et une culture de sécurité exceptionnelles sur les piliers dédiés aux indicateurs avancés, à l'identification et à l'atténuation des dangers, et un vaste réseau d'apprentissage pour piloter nos initiatives stratégiques en matière de sécurité à l'échelle mondiale.

Développement de carrière – Nos collaborateurs sont notre plus grand atout et nous leur fournissons les outils, la formation et les ressources dont ils ont besoin pour explorer des cheminements de carrière et atteindre leurs objectifs professionnels. En 2023, nous avons diplômé plus de 500 leaders de terrain de notre programme Lead the Way programme de leadership.

Droits de l'homme – Notre politique est de respecter et de promouvoir les droits de l'homme au sein des communautés dans lequel nous opérons.

Centres de recrutement – Nous avons récemment ouvert deux centres de recrutement en 2023 (LA et TX) pour répondre aux besoins de recrutement dans le Golfe américain et partout en Amérique du Nord. L'amélioration de la rapidité et de l'efficacité de notre expérience de recrutement de bout en bout reste une priorité.

Programme d'impact communautaire – Notre programme d'impact communautaire encourage les employés à construire, grandir, servir et s'épanouir dans toutes les communautés dans lesquelles nous vivons et travaillons. Soutenir les communautés du monde entier en soutenant les secours en cas de catastrophe efforts, programmes pour les jeunes, membres des services (anciens combattants, premiers intervenants et travailleurs de la santé) et initiatives de recherche, notre les employés ont la possibilité de redonner de la manière qui compte le plus pour eux.

Programme Bien-être pour vous – Notre santé physique et mentale a un impact sur tous les aspects de notre vie quotidienne. En 2023, nous avons lancé un un centre de ressources interne sur le bien-être pour les employés et des ambassadeurs du bien-être nommés dans toute l'entreprise.



GOVERNANCE

L'intégrité et la conformité sont le fondement de tout ce que nous faisons. Nous opérons avec honnêteté, équité, respect mutuel et normes éthiques les plus élevées, et nous nous tenons quotidiennement, ainsi que nos fournisseurs, à ces normes. Rien qu'en 2023, nous avons fourni 18 772 heures de formation anti-corruption aux employés, en plus des communications mensuelles sur la conformité et des formations en ligne.

Politiques fondamentales

- > [Code de conduite mondial](#) – La pierre angulaire de notre programme de conformité qui protège notre culture et notre engagement à travailler avec intégrité à tout moment.
- > [Code de conduite mondial des fournisseurs](#) – Décrit nos attentes et exige que tous les fournisseurs adhèrent à une conduite éthique, comportement honnête et respect de toutes les lois.
- > [Ligne d'assistance éthique](#) – En collaboration avec nos politiques mondiales de porte ouverte, de protection des lanceurs d'alerte et d'absence de représailles, les employés et les tiers peuvent également signaler leurs préoccupations via notre ligne d'assistance internationale en matière d'éthique 24h/24 et 7j/7, par téléphone ou sur Internet, dans leur local langue.
- > Notre vaste inventaire de politiques clés peut être consulté sur notre site SharePoint interne ou par catégorie dans notre section Éthique et Manuel de conformité, qui se trouve sur le [Site d'intégrité](#).

DES QUESTIONS?

@ Email ESG_Inquiries@brandsafway.com